

Boutons poussoirs de sécurité • Ø19mm • NO • IP68

AVANTAGES FONCTIONNELS

étanche IP68 en façade

contact NO - forme X

3A @ 220 V

bornes à vis

marquage spécifique sur demande



CARACTÉRISTIQUES ÉLECTRIQUES

Tension maximum : 250 V

Courant max. avec charge résistive :
3 A @ 220Vac / 5 A @ 24 Vdc

Résistance de contact initiale : 50 mΩ max

Résistance d'isolement : 1 GΩ mini à 500Vdc

Durée de vie électrique : 100.000 cycles à charge max

Rigidité diélectrique : 1000 VAC, 50Hz, 50 secondes

CARACTÉRISTIQUES MÉCANIQUES

Force d'actionnement : de 2 à 5 Newtons

Course : de 1.5mm à 2.5mm

Durée de vie mécanique : 1.000.000 cycles

Matériau base : PA66

Matériau corps : Inox

Matériau touche : Inox

Matériau contact : plaqué argent

CARACTÉRISTIQUES ENVIRONNEMENTALES

Température de fonctionnement = de -25°C à +55°C

Étanche en façade IP68

Conforme au standard IEC60947-5-1

Conforme au standard GB14048.5

CARACTÉRISTIQUES GÉNÉRALES

Perçage panneau typique : 19.5mm

Épaisseur panneau : 20mm max.

Pas mini. pour installation en matrice : 24 x 24 mm

Série SOAV68

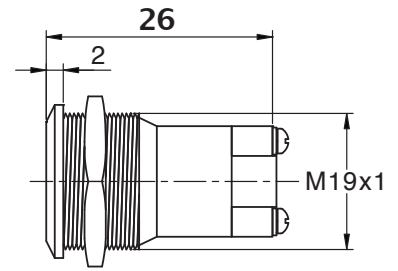
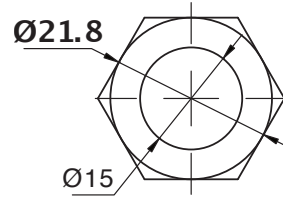
Boutons poussoirs de sécurité • Ø19mm • NO • IP68

TOUCHE RASANTE - NON LUMINEUX - BORNES À VIS

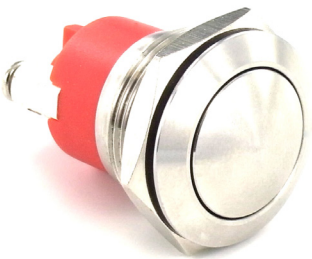


SOAV68FS

inox, momentané

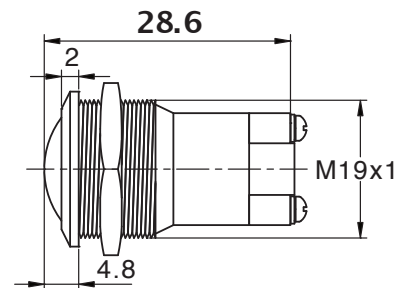
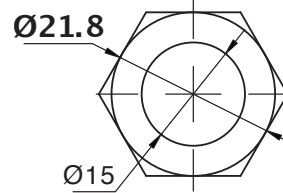


TOUCHE BOMBÉE - NON LUMINEUX - BORNES À VIS



SOAV68BS

inox, momentané



TOUCHE DEPASSANTE - NON LUMINEUX - BORNES À VIS



SOAV68HS

inox, momentané

