

Série 48

Boutons poussoirs miniatures • Ø13.6mm • NO • lumineux

AVANTAGES FONCTIONNELS

La gamme héritière de la Série 59

Le meilleur contact au monde

Plusieurs configurations disponibles



Caractéristiques Mécaniques

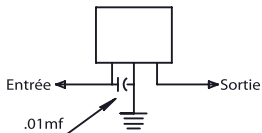
- Contact SPST-NO (forme X)
- Actionnement momentané ou maintenu
- Course totale : 2.3 mm
- Force d'actionnement : 3 N
- Epaisseur du panneau - v. à vis : de 0,5 à 3 mm
- Epaisseur du panneau - v. snap-in : de 1,3 à 3 mm
- Durée de vie v. momentané : 1.000.000 cycles
- Durée de vie v. maintenue : 100.000 cycles

Caractéristiques Environnementales

- Degré de protection IP67 selon CEI60529
- Résistance à l'impact 100g selon CEI 512-4
- Résistance aux vibrations DEF STD 07-55
- Température d'utilisation : -40 à +85°C
- Température d'utilisation LED : -25 à +85°C
- Soudure 320°C max pendant 3 secondes

Caractéristiques Electriques (v.Effet Hall)

- Tension d'alimentation : 4,2 à 24V (26,5V max)
- Intensité d'alimentation B<Brp, VCC 12V : 3mA, max 8mA
- Intensité d'alimentation B>Bop, VCC 12V : 4mA, max 8mA
- Courant de sortie inverse : -30V & -50mA max



Caractéristiques Electriques (v.Electromécanique)

- Pouvoir de coupure max. avec charge résistive:
 - 250mA @ 12VDC, 100K CYCLES
 - 150mA @ 28VDC, 150K cycles (momentané)
 - 100mA @ 48VDC, 100K cycles
 - 10mA @ 12VDC, 1 million de cycles (momentané)
- Résistance de contact : 50 mΩ
- Résistance d'isolement : 1 GΩ
- Rigidité diélectrique : 1.000 VAC
- Rebond du contact : 1 ms

Caractéristiques de la LED

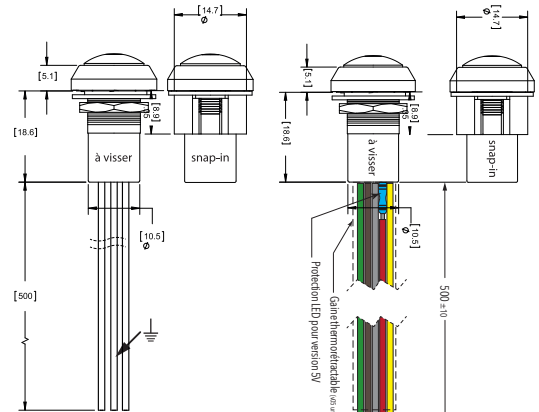
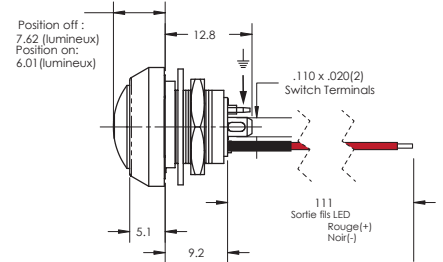
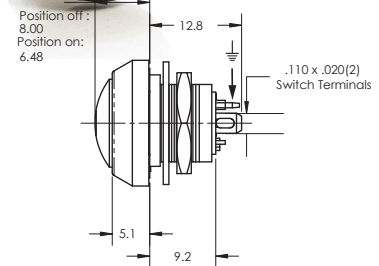
• Les sorties LED sont toujours pré-cablées en standard

Couleur (code)	Montage	Vf (VDC)	If (mA)
Ambre (A)		2	20
Rouge (R)		2	20
Jaune (Y)		2	20
Bleu (B)		3.4	20
Vert (G)		3.4	20
Blanc (W)		3.4	20

Version avec resistor 5V intégré disponible

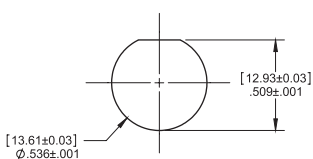
Matériaux

- Matériau corps : P.B.T. (Polytétréphalate de butylène)
- Matériau touche : P.B.T. (Polytétréphalate de butylène)
- Contact : Nickel Palladium plaqué Or
- Version cosses à souder : Laiton plaqué Or
- Version cosses PCB : Laiton plaqué Or
- Sortie fils LED : AWG26 / UL1007
- Version sortie fils : AWG26 / UL1007 + Gaine thermo pour la version lumineuse 5V

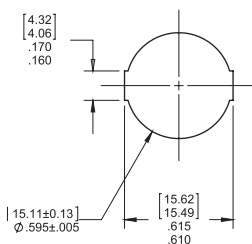


note : la sortie "Terre" n'est présente que sur les versions à effet Hall

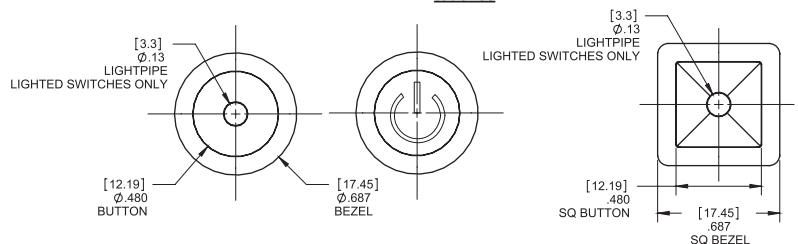
découpe panneau v. à visser



découpe panneau v. snap-in



touches




Série 48

 RÉFÉRENCEUR

48 -




 **IP68**
capuchon silicone
80-599189 en option 

X finition spécifique, câblé selon cahier des charges client etc... 

0 sans protection en standard*
05 5 V
12 12 V
24 24 V

** prévoir une résistance à brancher en série:
Valeur résistance = $\frac{\text{tension d'alimentation} - \text{tension nominale led}}{\text{intensité nominale led}}$*

Protection de la LED

B à visser (livré avec écrou hexagonal et joint plat d'étanchéité) 
S snap-in à clipser (livré avec joint plat d'étanchéité)

Type de fixation panneau

RD Rouge	OR Orange
GR Vert	WH Blanc
BK Noir	PK Noir avec symbole Power-On (touche ronde uniquement)
BL Bleu	
YL Jaune	

Rajouter H devant la terminaison pour les touches dépassantes, par exemple HBK pour obtenir une touche dépassante noire

Couleur de touche

N Sans éclairage	A Ambre	Y Jaune
G Vert	B Bleu	
R Rouge	W Blanc	

Couleur de LED

Colerette Plastique **Colerette Métal (Zamac) - Uniquement momentané**

RB Plastique Ronde et noire	RMB Ronde, noir mat
SB Plastique Carrée et noire	RMG Ronde, noir brillant
	RMS Ronde, chrome effet "velour"
	RMC Ronde, chrome

Type de colerette

1 Electromécanique, Momentané, Cosses à Souder	7 Effet Hall, Momentané, pins PCB
2 Electromécanique, Maintenu, Cosses à Souder	8 Effet Hall, Maintenu, pins PCB
3 Effet Hall, Momentané, Cosses à Souder	A Electromécanique, Momentané, Sortie fils
4 Effet Hall, Maintenu, Cosses à Souder	B Electromécanique, Maintenu, Sortie fils
5 Electromécanique, Momentané, pins PCB	C Effet Hall, Momentané, Sortie fils
6 Electromécanique, Maintenu, pins PCB	D Effet Hall, Maintenu, Sortie fils

Type, Fonction, Connectique